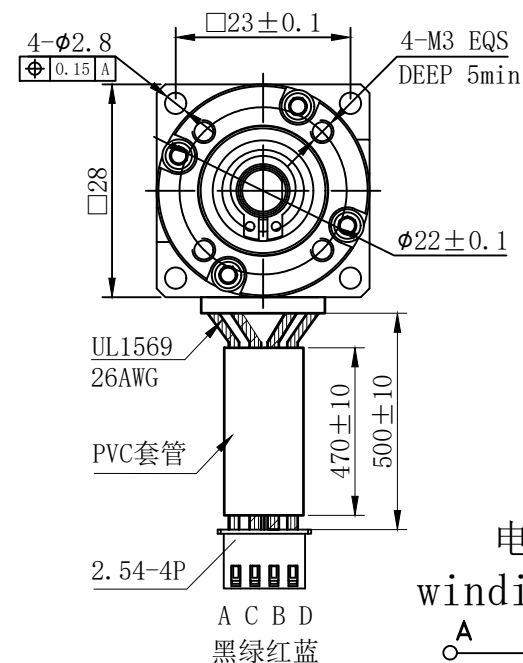
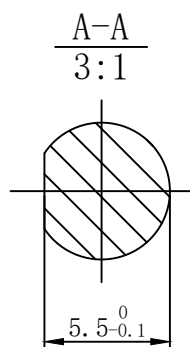
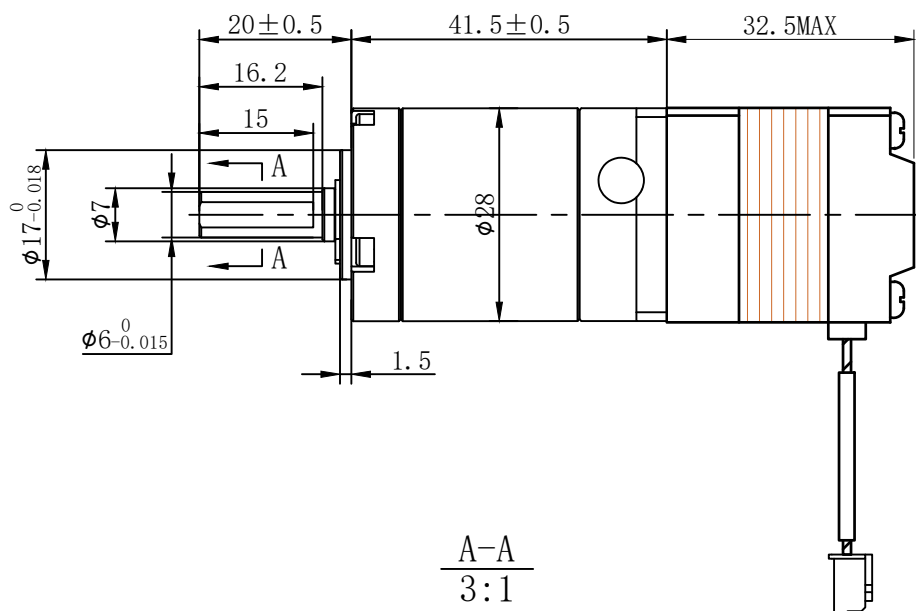


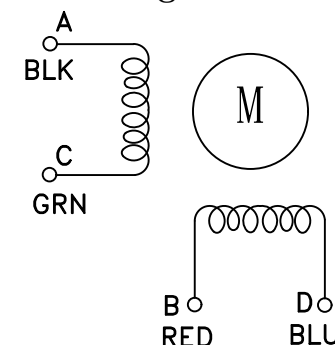
符合RoHS指令要求  
CONFORM TO RoHS DNSTROCTIONS

A

A



电气原理图  
winding drawing



特性 <b>character</b>	规格 <b>specifications</b>
1. 相数 Number of phase	2
2. 步 距 角 Step Angle	1.8°
3. 额定电压 Rated Voltage	DC 3.88V
4. 额定电流 Rated current	DC 0.67A
5. 保持转矩 Holding Torque	≥ 70mN.m
6. 相电阻 Winding resistance	5.8±10% ohm(20℃)
7. 相电感 Winding inductaoce	4.2±20% mH (1kHz)
8. 转向 (轴伸向看) Direction of rotation	A-AB-B-CW
9. 转动惯量 Rotor Inertia	15 g.cm <sup>2</sup>
10. 重量 Weight	0.26Kg
11. 绝缘等级 Insulation class	B Class

減速比: 40:1

# UMot

视图  
view

比例  
inverse  
proportion

重庆优摩特科技有限公司  
Chongqing UMot technology Co.Ltd.

阳祥

李佳兴

A1

设计  
INSPECTED

审核  
CHECKED

批准  
APPROVED

日期  
Date

版本	Version
----	---------

型号	Model
----	-------

28HS2401-28PG40.JM-500

---

1

2

3

4

5

E

C

C

D

D